


## STYRCENTRAL FÖR MOTORSTYRT SOLSKYDD

### Standardfunktioner:

- Styrcentral för solavskärmning med 8 zoner
- Pekskärm
- Enkel användning
- WEB-gränssnitt (lösenordsskyddat)
- Tillgång till tjänsten via den inbyggda Teamviewer-klienten
- Vind-, sol- och temperaturgränsvärden kan ställas in separat för varje zon (kanal)
- Kalenderfunktion inklusive nationella helgdagar för Danmark, Norge och Sverige
- Klocka med backup och automatiskt byte till sommar-/vintertid
- Loggning av fel och de flesta händelser
- Suntracking (automatisk lutning efter solens höjd)
- Larmingång
- Robust och installationsvänligt hölje

### Extrafunktioner:

- Modbus TCP-kommunikation med externa system 
- Utbyggnad för flera zoner (se avsnittet om ytterligare tillbehör)
- Utbyggnad för flera sensorer (se avsnittet om ytterligare tillbehör)

## **VARNING**



- Om styrenheten inte är korrekt ansluten och inställd, finns det risk för skador på både installationen och solavskärmningssystemen
- Anslutningen får endast utföras av en fackman och måste följa gällande bestämmelser
- Anslutningen måste göras enligt tillämpliga projektspecifika kopplingsscheman eller standardkopplingsscheman på någon av följande webbplatser [www.sunsync.dk](http://www.sunsync.dk) , [www.sunsync.no](http://www.sunsync.no) eller [www.sunsync.se](http://www.sunsync.se)
- Ingen ändring av det förmonterade kablaget på kontrollpanelen får göras
- Det inbyggda SD-kortet får inte tas bort
- Codesys CmStick med licensnyckel får inte tas bort från USB-porten
- Starkströmskablar får aldrig installeras på kontrollpanelen

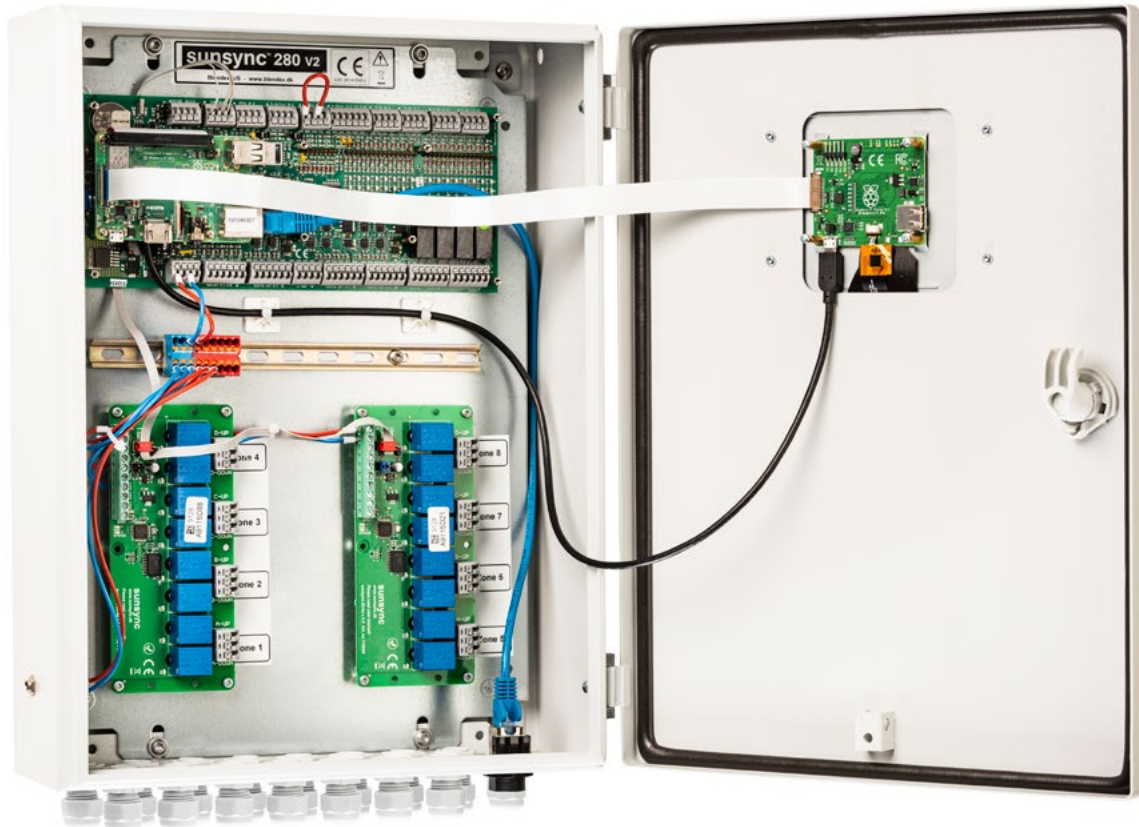
## **INSTALLATION**

- Styrboxen monteras på väggen med hjälp av monteringshålen på baksidan
- Styrboxen placeras på ett sådant sätt att obehöriga personer och djur inte kommer åt den
- Styrboxen ska monteras inomhus i ett torrt rum med en temperatur som alltid ligger inom området: +5 °C till +40 °C
- Alla kablar ansluts utan spänning på styrkablar och styrbox
- Kablarna dras genom styrboxens kabelförskruvningar och ansluts enligt kopplingsscheman
- Förskruvningarnas membranpackning justeras och dras åt för korrekt fasthållning av kablarna
- När all kabeldragning är klar stänger du styrboxens framsida och ansluter 24 V DC ström med hjälp av det medföljande nätaggregatet
- För justering hänvisas till bruksanvisningen

## **SÄKERHET**



- Innan de tas i bruk kontrollerar du att styrboxen, sensorerna och strömförsörjningen är intakta och inte har några synliga skador
- Styrningen får endast användas för solavskärmning
- Endast de motorreläer, sensorer och nätaggregat som nämns i detta datablad får anslutas
- Om sensorerna visar sig vara defekta ska strömmen till styrcentralen kopplas bort



## TEKNISKA DATA

|   |                    |
|---|--------------------|
| Strömförsörjning (extern):                                  | 24 V DC – 2,5 Amp  |
| Effektförbrukning inkl. skärm och sensorer (med skärmen på) | 14W                |
| Effektförbrukning exkl. skärm och sensorer                  | 5W                 |
| Kapslingsklass  | IP20               |
| Temperaturområde  | +5°C till +40°C    |
| Mått  | 300 x 400 x 120 mm |
| Stålskåp i färg   | RAL 7035           |
| Display   | Touch 7"           |
| Operativsystem/setup  | Linux / ePLC       |

## KABELTYPER

| PLACERING                                 | KABELTYP                                 |
|---|--|
| Busskabel mellan styrcentral och reläer   | Min. 3 x 0.8 mm                          |
| Kabel för väderstation och extra sensorer | Min. 4 x 0.8 mm skärmade och partvinnade |
| Kabel för digitala ingångar               | Min. 2 x 0.8 mm                          |
| Kabel för zonutbyggnadsbox                | Min 4 x 0.8 skärmade och partvinnade     |

Vi rekommenderar att certifierad KNX-kabel används.  
Maximala kabellängder anges i standardkopplingsschemana.

Endast följande komponenter får anslutas till styrcentralen. Alla komponenter måste anslutas av en fackman i enlighet med sunsyncs standardkopplingsscheman

### KOMPATIBILITET - FÖLJANDE RELÄER STÖDS:

- Sunsync MC4
- Sunsync MC4 VRS
- Vestamatic MCP4 / MCP2
- Vestamatic MCP4 VRS / MCP2 VRS
- Somfy CD 2x1 (IB2) / CD 1x4 (IB4)
- Somfy MoCo 4 AC / MoCo 4 DC
- KNX-motorreläer (kräver ytterligare tillbehör: Sunsync KNX V2)

## STANDARDTILLBEHÖR

| BESKRIVNING      | PRODUCENT                             |
|------------------|---------------------------------------|
| Strömförsörjning | Mean Well SGA60E24 (24V DC - 2,5 Amp) |
| Väderstation     | Elsner P03-3-Modbus-GPS               |

## YTTERLIGARE TILLBEHÖR

| BESKRIVNING  | PRODUCENT                      |
|--|--------------------------------|
| Väderstation för extrema lägen                       | Sunsync WS V2X (Theiss WSC 11) |
| Zonutbyggnadsbox för 8 extra zoner                   | Sunsync ZEB V2                 |
| Sensorutbyggnadsbox för anslutning av extra sensorer | Sunsync SEB V2                 |
| Gränssnitt för anslutning av KNX-motorreläer         | Sunsync KNX V2                 |
| Pyranometer  | Hukseflux SR05-D1A3            |





### **KOMPONENTDEKLARATION:**

Under förutsättning att sunsync 280 ansluts och används i enlighet med tillämpliga instruktioner och standardkopplingsscheman, uppfyller den följande direktiv:

- Lågspänningsdirektivet / Low voltage directive (LVD) 2014/35/EU
- EMC-direktivet 2014/30/EU
- RoHS-direktivet 2014/65/EU

Vid montering med andra komponenter måste en fullständig märkning av hela installationen utföras.

Styrningen får endast anslutas och driftsättas av fackutbildad personal.



Produkten får inte slängas tillsammans med vanligt hushållsavfall. Den ska sorteras separat och behandlas som WEE (elavfall).

För mer information om **sunsync** kontakta:



Fischer Danmark A/S - Holmstrupgårdvej 4 - 8220 Brabrand  
T: 7015 4055 - M: [fischer@fischergardiner.dk](mailto:fischer@fischergardiner.dk) - W: [fischergardiner.dk](http://fischergardiner.dk)

**blendex**®

Blendex A/S - Grusbakken 1-3 - 2820 Gentofte  
T: 4448 0956 - E: [salg@blendex.dk](mailto:salg@blendex.dk) - W: [blendex.dk](http://blendex.dk)

**KViNT blendex**®

KvintBlendex AS - Brynsalléen 4 - 0667 Oslo  
T: 7015 4055 - M: [post@kvintblendex.no](mailto:post@kvintblendex.no) - W: [kvintblendex.no](http://kvintblendex.no)

Fönsterdesign **blendex**®

FönsterdesignBlendex AB - Wollmar Yxkullsgatan 15C - 118 50 Stockholm  
T: 08-668 14 20 - M: [info@fonsterdesign.se](mailto:info@fonsterdesign.se) - W: [fonsterdesign.se](http://fonsterdesign.se)