



STANDARD VÄDERSTATION

- Väderstation för anslutning till Sunsync 240/280 V2
- När den är kopplad till Sunsync 240/280 stöds följande mätningar:
 - Vindhastighet
 - Regnsensor
 - Temperatur
 - Mätning av solens intensitet i Lux (3 sensorer)
 - GPS-mottagare för att bestämma tid och plats.

TEKNISKA DATA

Strömförsörjning (extern)	24 V DC (tillhandahålls via sensorbuss)
Strömförbrukning	Max 80 mA
Protokoll	Modbus RTU
Baud	19 200 Baud
Modbus ID-nr.	1
Färg	Vit
Mått	90 x 70 mm
Kapslingsklass	IP 44

KABELTYPER

PLACERING	KABELTYP
Anslutning till styrcentral	4x0,8 partvinnade och skärmade med maxlängden 250 meter

MONTERING

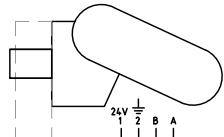
Monteras på en mast fritt ovanför tak.
Se separata monteringsanvisningar.

KOMPATIBILITET

Kan endast användas med Sunsync 240/280 programversion v 2.0 eller senare.

sunsync™ WS V2

TEKNISKT DATABLAD



SWITCH INDSTILLINGER	
192 K	Address
ON	OFF
1 2 3 4 5 6 7 8	1 2 3 4 5 6 7 8
SENSOR BUS Baud: 19200 Parity: NONE Data bit: 8 Stop bit: 1 Terminering: ON	

VIKTIGT!
 När du ansluter sensorbussen måste kontrollpanelen vara utan spänning. Felaktig anslutning kan skada centralen eller sensorerna

H

SENSORBUSS

För mer information om **sunsync** kontakta:



Fischer Danmark A/S - Holmstrupgårdvej 4 - 8220 Brabrand
T: 7015 4055 - M: fischer@fischergardiner.dk - W: fischergardiner.dk

blendex®

Blendex A/S - Grusbakken 1-3 - 2820 Gentofte
T: 4448 0956 - E: salg@blendex.dk - W: blendex.dk

KViNT blendex®

KvintBlendex AS - Brynsalléen 4 - 0667 Oslo
T: 7015 4055 - M: post@kvintblendex.no - W: kvintblendex.no

Fönsterdesign **blendex**®

FönsterdesignBlendex AB - Wollmar Yxkullsgatan 15C - 118 50 Stockholm
T: 08-668 14 20 - M: info@fonsterdesign.se - W: fonsterdesign.se